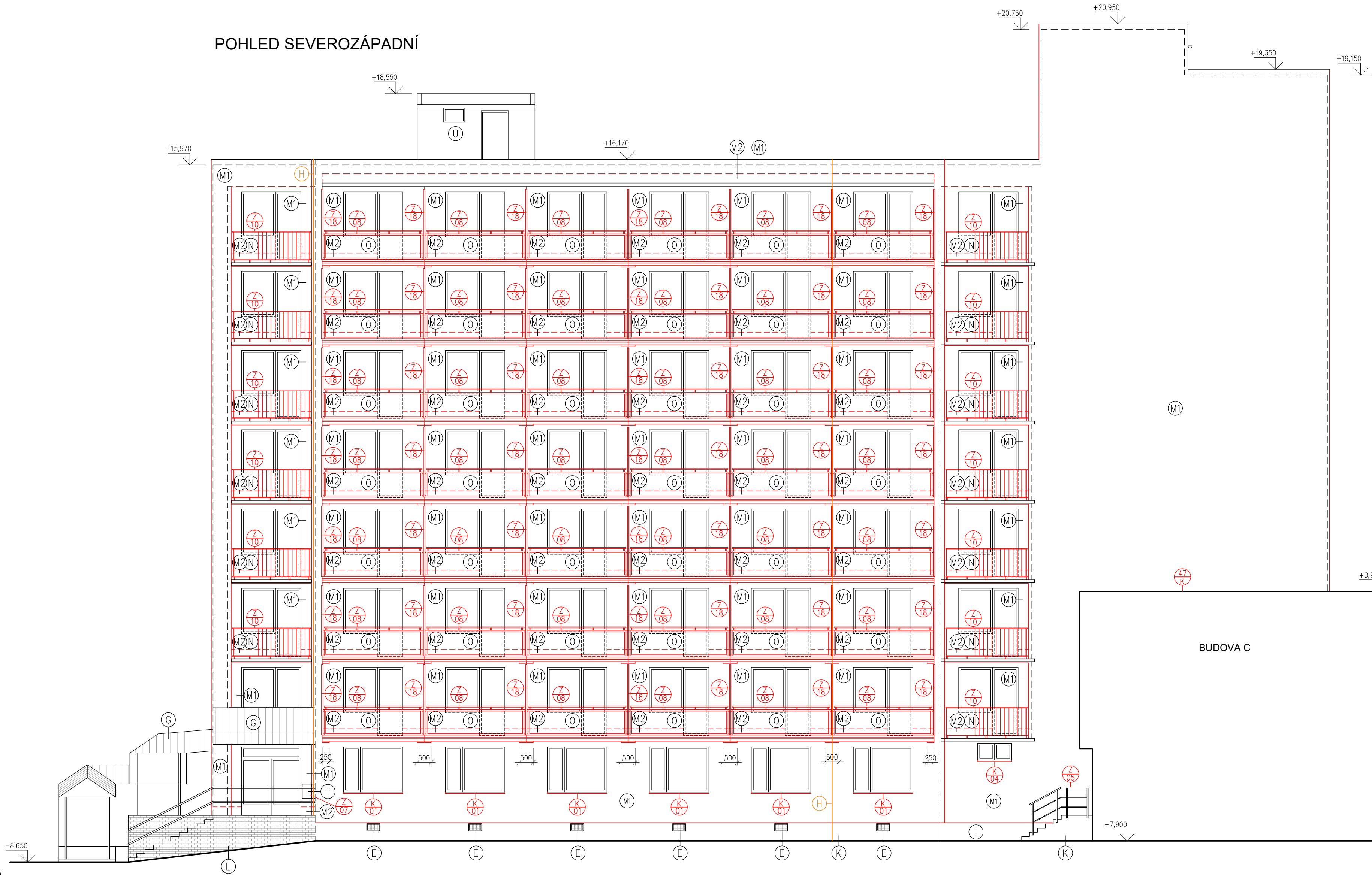


POHLED SEVEROZÁPADNÍ



LEGENDA

- (E) STÁVAJÍCÍ VĚTRACÍ MŘÍŽKY – NOVÝ NÁTĚR
- (G) BONSÝ ŠINDEL – BARVA ČERVENOHNĚDÁ
- (H) HROMOSVOD – DOČASNÁ DEMONTÁŽ A ZPĚTNÁ MONTÁŽ
- (I) STÁVAJÍCÍ KONTAKTNÍ ZATEPLOVACÍ SYSTÉM POLYSTYREN TL. 60 mm  
– OMÍTKOVINA Z KAMENNÉ DRŤE STŘEDNĚ ZRNITÉ
- (J) ELEKTROROZVADĚČ V PŘÍZDVICE
- (K) STÁVAJÍCÍ SOKL  
NOVÝ STAV: OMÍTKOVINA Z KAMENNÉ DRŤE STŘEDNĚ ZRNITÉ,  
S VELIKOSTÍ ZRNA 3 mm, POUZE VYROVNÁNÍ JÁDROVOU OMÍTKOU
- (L) KERAMICKÝ OBKLAD – STÁVAJÍCÍ
- (M1) STÁVAJÍCÍ STAV: STÁVAJÍCÍ OMÍTKA / STÁVAJÍCÍ KONTAKTNÍ ZATEPLOVACÍ SYSTÉM TL. 60 mm  
NOVÝ STAV: NOVÝ KONTAKTNÍ ZATEPLOVACÍ SYSTÉM S TEPELNOU IZOLACÍ MINERÁLNÍ VATOU  
S PODÉLNÝM VLÁKNEM V TL. 140 (VÝTAH, ŠACHTA SE ZDÍVEM TL. 250mm) A 120mm  
 $\lambda=0,036W/(mK)$  + VÝZTUŽNÁ SÍŤOVINA, STĚRKA, PROBARVENÁ OMÍTKOVINA
- (M2) STÁVAJÍCÍ STAV: STÁVAJÍCÍ OMÍTKA / STÁVAJÍCÍ KONTAKTNÍ ZATEPLOVACÍ SYSTÉM TL. 60 mm  
NOVÝ STAV: NOVÝ KONTAKTNÍ ZATEPLOVACÍ SYSTÉM S TEPELNOU IZOLACÍ EXTRUDOVANÝM  
POLYSTYRENEM V TL. 120 mm  $\lambda=0,036W/(mK)$   
+ VÝZTUŽNÁ SÍŤOVINA, STĚRKA, PROBARVENÁ OMÍTKOVINA

- (N) NOVÉ HLINIKOVÉ ZÁBRADLÍ – ČÁST VÝPLŇ TRAPÉZOVÝ PLECH
- (O) NOVÉ ZÁBRADLÍ A ZASTĚNY BALKONŮ – NOVÁ OCELOVÁ KONSTRUKCE S CETRIS DESKAMI
- (Q) NOVÉ PLASTOVÉ VĚTRACÍ MŘÍŽKY
- (R1) STÁVAJÍCÍ STAV: STÁVAJÍCÍ OMÍTKA  
NOVÝ STAV: NOVÝ KONTAKTNÍ ZATEPLOVACÍ SYSTÉM S TEPELNOU IZOLACÍ EXTRUDOVANÝM  
POLYSTYRENEM V TL. 120 mm  $\lambda=0,036W/(mK)$  + VÝZTUŽNÁ SÍŤOVINA, STĚRKA,  
OMÍTKOVINA Z KAMENNÉ DRŤE STŘEDNĚ ZRNITÉ, S VELIKOSTÍ ZRNA 3 mm
- (T) NOVÉ ZVONKOVÉ TABLO
- (U) STÁVAJÍCÍ OMÍTKA  
–POUZE VYSRAVENÍ OMÍTKY A NOVÝ NÁTĚR
- (V) DROBNÉ PRVKY ELEKTRO (ELEKTROSKŘÍŇ)
- (W) VENKOVNÍ OSVĚTLENÍ, ODLA A SPINAČE
- (Y) STÁVAJÍCÍ STAV OŠTĚNÍ, NADPAŽÍ: STÁVAJÍCÍ OMÍTKA  
NOVÝ STAV: NOVÝ KONTAKTNÍ ZATEPLOVACÍ SYSTÉM S TEPELNOU IZOLACÍ MINERÁLNÍ VATOU  
S PODÉLNÝM VLÁKNEM V TL. 30 mm  $\lambda=0,036W/(mK)$   
+ VÝZTUŽNÁ SÍŤOVINA, STĚRKA, PROBARVENÁ OMÍTKOVINA



POZNÁMKA :

- HROMOSVODNÉ INSTALACE PROVEDENY DLE DOKUMENTACE Z ROKU 2013 – POUZE DOČASNÁ DEMONTÁŽ A ZPĚTNÁ MONTÁŽ NA PŮVODNÍ MÍSTO!!!
- VEŠKERÉ ROZMĚRY PRVKŮ PŘED ZADÁNÍM DO VÝROBY PŘEKONTROLOVAT A PŘEMĚRIT NA STAVBĚ!!!
- ROZSAH STAVEBNÍCH PRACÍ SE MŮŽE ROZŠÍŘIT V DŮSLEDKU NOVÝCH SKUTEČNOSTÍ ZJIŠTĚNÝCH V PRŮBĚHU STAVBY.
- PŘI PROVAŽENÍ JEDNOTLIVÝCH STAVEBNÍCH ČINNOSTÍ JE TŘEBA DODRŽOVAT TECHNOLOGICKÉ POSTUPY VÝROBCŮ A DODAVATELŮ STAVEBNÍCH MATERIÁLŮ.
- PŘI STAVEBNÍCH A BOURACÍCH PRACÍCH DODRŽOVAT VŠECHNY PŘEDPISY A VYHLÁŠKY, KTERÉ S TOUTO ČINNOSTÍ SOUVISEJÍ, PŘEDEVŠÍM VYHLÁŠKU O BEZPEČNOSTI PRÁCE A OCHRANĚ ZDRAVÍ.
- PŘI VYKONÁVÁNÍ STAVEBNÍCH PRACÍ MUSÍ BÝT ZAJIŠTĚN ODBORNÝ STAVEBNÍ TECHNICKÝ DOZOR.
- NEDÍLNŮ SOUČÁSTÍ TOHOTO VÝKRESU JSOU I DALŠÍ INFORMACE UVEDENÉ V JINÝCH ČÁSTECH KOMPLEXNÍ PROJEKTOVÉ DOKUMENTACE. MÁ SE ZA TO, ŽE JE–LI INFORMACE UVEDENA V JEDNÉ ČÁSTI TĚTO PROJEKTOVÉ DOKUMENTACE, JAKO BY BYLA UVEDENA I V ČÁSTECH OSTATNÍCH.
- NEPRODLENĚ INFORMOVAT PROJEKTANTA V PŘÍPADĚ ROZPORŮ MEZI PROJEKTOVOU DOKUMENTACÍ A STAVEM ZJIŠTĚNÝM PŘI REALIZACI.
- NAPOJENÍ NA TECHNICKOU INFRASTRUKTURU ZŮSTANOU STÁVAJÍCÍ. KOMUNIKACE A ZPEVNĚNÉ PLOCHY ZŮSTANOU STÁVAJÍCÍ. STAVENIŠTĚ BUDE NAPOJENO NA TECH. INFRASTRUKTURU V MÍSTECH, KTERÁ URČÍ INVESTOR.

POZNÁMKA:

PŮDORYS BUDOVY B JE ZRCADOVÁ KOPIE BUDOVY A.  
KOTELNA JE PŘÍLEHLÁ JEN K BUDOVĚ B  
DISPOZICE 3,4,5NP JE MÍRNĚ JINÁ NEŽ DISPOZICE 6,7,8NP – NA ZATEPLENÍ NEMÁ VLIV  
AKTUALIZACE PD Z ROKU 2022 VYCHÁZÍ Z PD Z ROKU 2013 – V AKTUALIZACI PD SE ŘEŠÍ  
ZATEPLENÍ FASÁDY A TL. IZOLANTU VČETNĚ NEVYHOVUJÍCÍCH SVISLÝCH BALKONOVÝCH PANELŮ

±0,000=296,650m n.m.  
KÓTOVÁNO V MILIMETRECH, VÝŠKOVÉ KÓTY V METRECH

VYPRACOVAL:	Ing. Petr Simerský	 Kotojedská 2588, 767 01 Kroměříž
ZODP. PROJEKTANT:	Ing. Martin Janoušek	
INVESTOR:	Město Znojmo, Obroková 1/12, 669 22 Znojmo	
MÍSTO STAVBY:	Znojmo 669 22, p.č. 3008/12	
ČÁST PD:	D.1.1 Architektonicko–stavební řešení	FORMAT: 4x4
NAZEV AKCE:	ZATEPLENÍ DPS VANČUROVA 17 AKTUALIZACE PD	DATUM: 01/2022 STUPEŇ PD: DPS
NAZEV VÝKRESU:	BUDOVA B – POHLED SZ	MĚŘÍTKO: 1:100 ČÍSLO VÝKRESU: D.1.1_23

